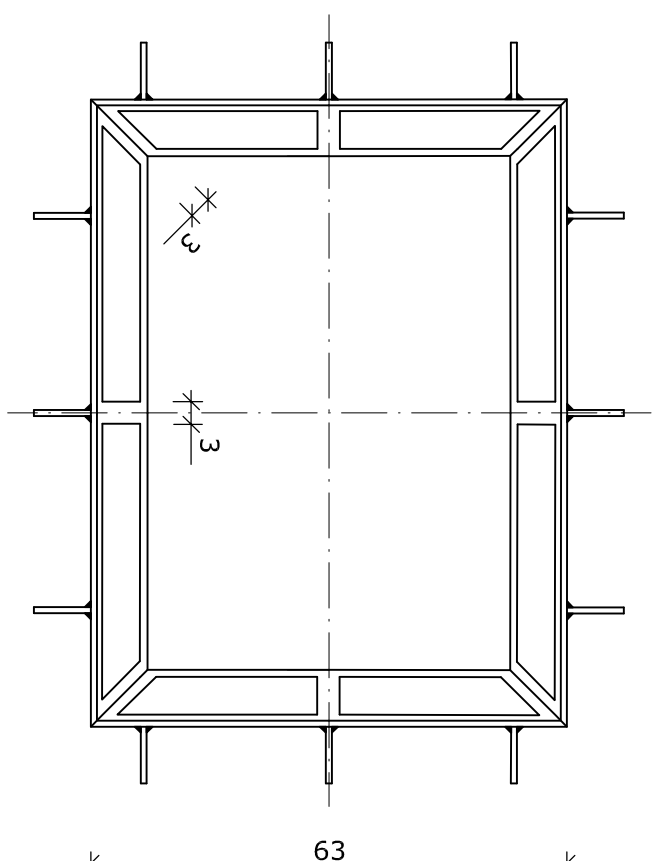
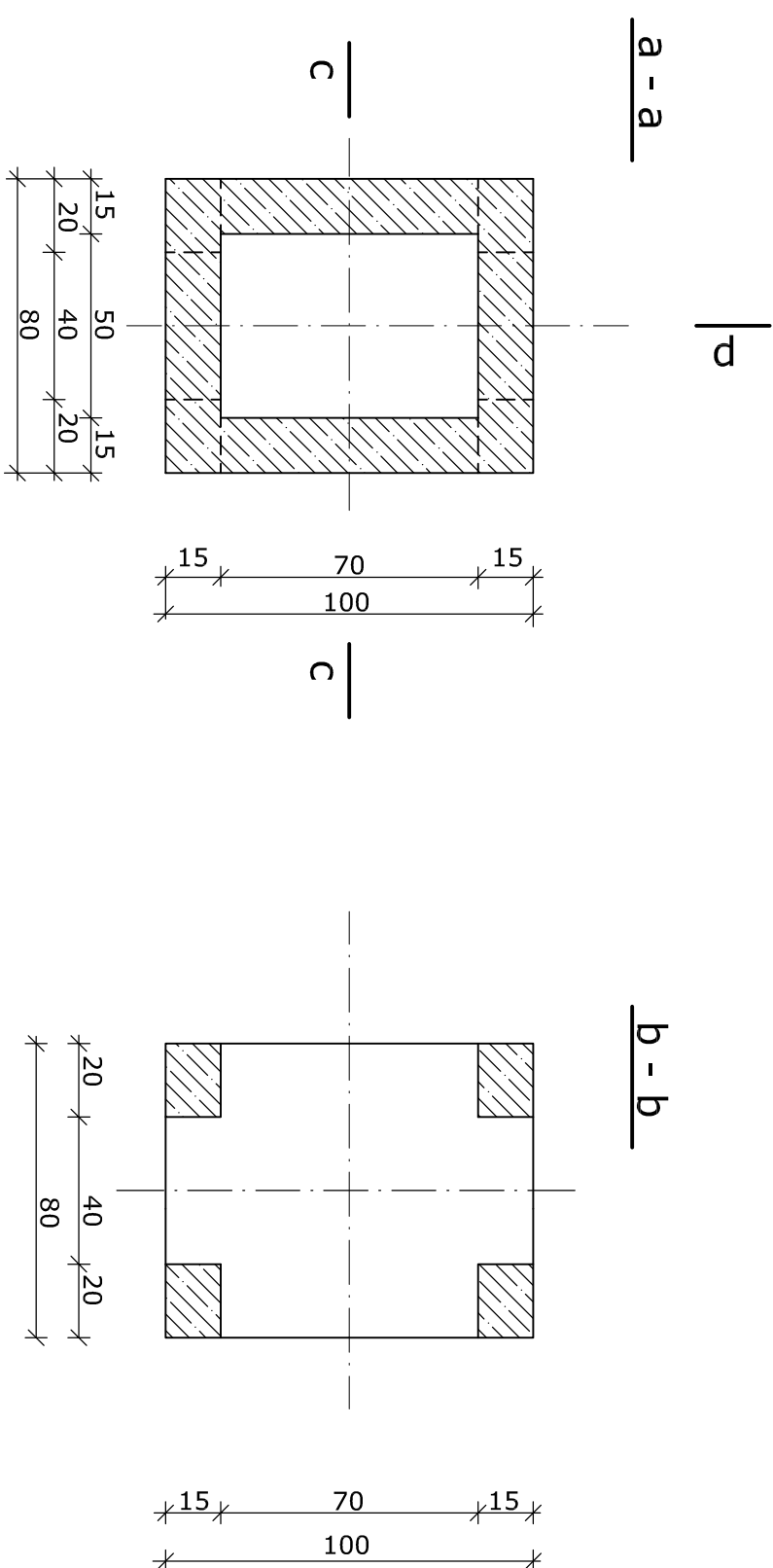


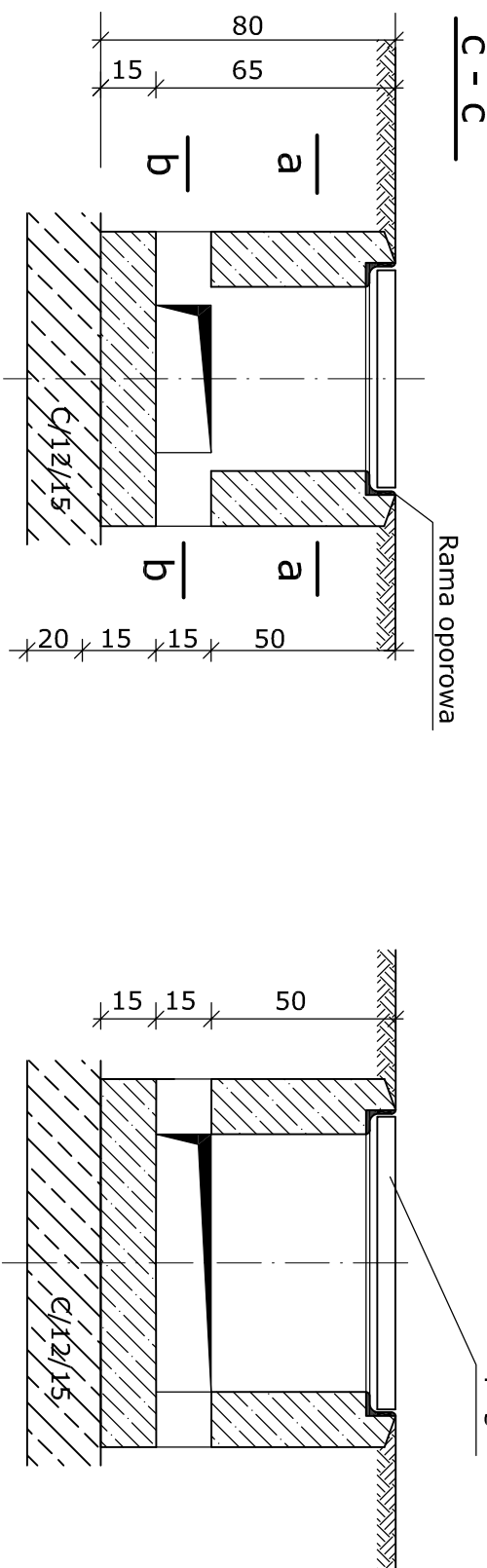
STUDNIA KABLOWA SK-2 G=900kg szt. 23

Skala 1:20



UWAGI:

1. Zewnętrzne powierzchnie prefabrykatu smarować dwukrotnie powłokami bitumicznymi.
2. Ramkę stalową malować dwukrotnie farbą podkładową i dwukrotnie nawierzchniową chlorokauczukową.
3. Wymiary w cm
4. Beton należy wibrować
5. Beton C 35/45 kl. ekspozycji : XF3 i XA3

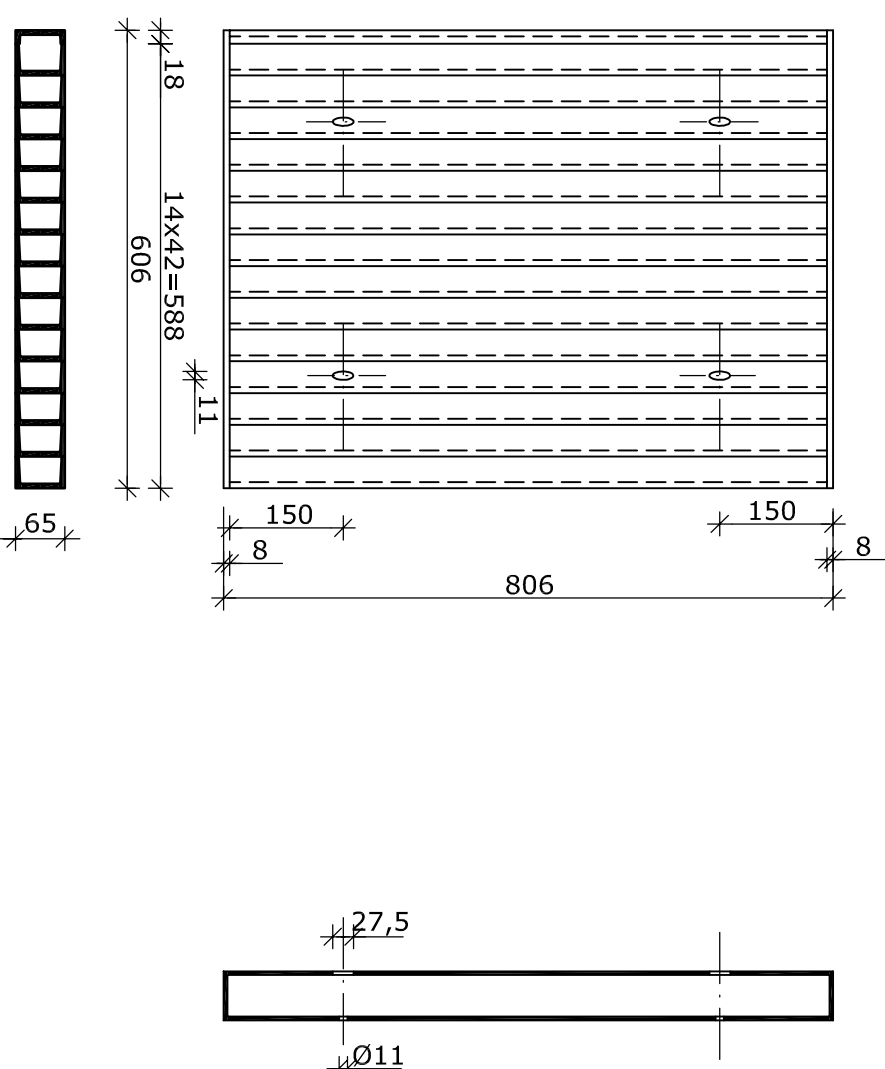


RAMA OPOROWA szt. 23


1:10

POKRYWA STUDZIENKI KABLOWEJ SK-2 szt.23

1:10



1. Elementy stalowe oczyścić do drugiego stopnia czystości a następnie malować farbą chlorokauczukową podkładową dwukrotnie i dwukrotnie farbą nawierzchniową ciemnoszarą.
2. Wymiary ramy i pokryw w mm.



WARMIA I MAZURY
Sp. z o.o.

ul. Szymany 150, 12 - 100 Szczyciño

BIURO STUDIÓW I PROJEKTÓW LOTNISKOWYCH **POLCONSULT** Sp. z o.o.

00 - 697 Warszawa, ul. Al. Jerozolimskie 53

REGIONALNY PORT LOTNICZY OLSZTYN-MAZURY

Warmia i Mazury Sp. z o.o. Szymany 150, 12-100 Szczyciño

OPRACOWANIE KOMPLEKSOWEJ, WIELOBRAŃOWEJ DOKUMENTACJI PROJEKTOWEJ NA ROZBUDOWĘ I PRZEBUDOWĘ INFRASTRUKTURY LOTNISKOWEJ OLSZTYN - MAZURY

PROJEKT BUDOWLANY

TOM 2. CZĘŚĆ ARCHITEKTONICZNO-BUDOWLANA

2.4 CZĘŚĆ KONSTRUKCYJNO-BUDOWLANA

Studnia kablowa SK-2

Nazwa projektu	Faza projektu	Tytuł rysunku	Branża	konstrukcyjna	Data	Nr uprawnień	Podpis	Nr umowy
Projektant	inż. Bogdan Królikowski	08.2016	377/77		MM.BZ.0812.7.2016			
Sprowadzi	mgr inż. Roman Przybyłek	08.2016	LOM.71.87		Skala	1:10; 1:20		
					Nr rysunku			

2